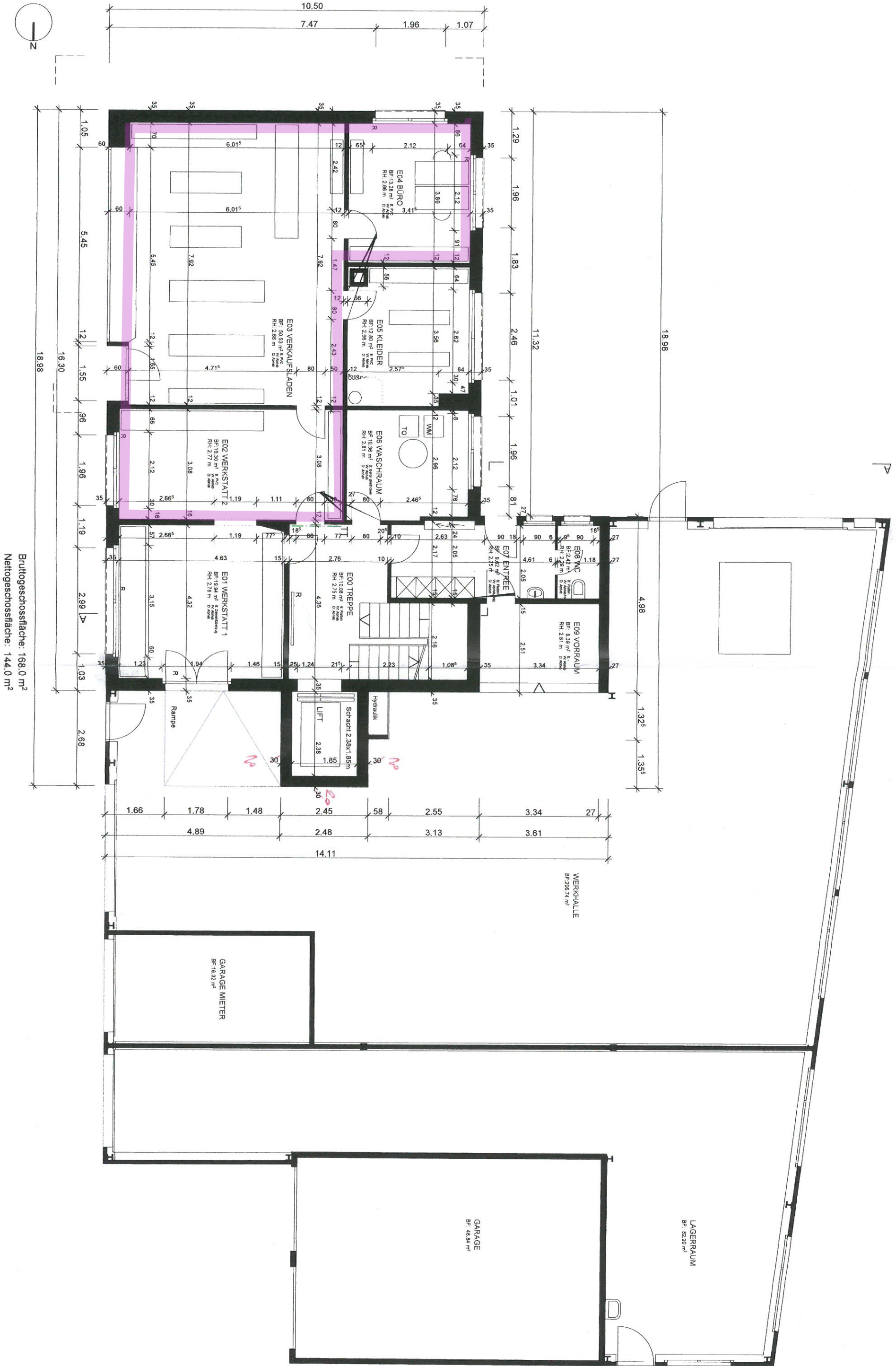
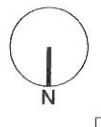


ERDGESCHOSS
Mst. 1:100

Anbau Werkteile + Lift, Hauptstrasse 8, Parz. 491, 6386 Wolfenschiessen
Hermann Zwysig, Architektur AG, Stansstadstr. 12, 6370 Stans | Tel. 041 610 60 42, Email: zwysigarchitektur@bluewin.ch
22.11.2012 / Pl. | Prod: C:\Users\haz\Zwysig\AG\Objekte\360\Markus Kurmann, Wolfenschiessen\01-CAD\02-Projekt\AVORPROJEKT_MK.pln



Bruttogeschossfläche: 168.0 m²
Nettogeschossfläche: 144.0 m²